

# Bon Débarras ! Compagnie Alula

## Fiche technique

v. 1.4.3

<b>Jauge maximum</b> : 180 spectateurs <b>Sol</b> : Tapis de danse noir <b>obligatoire</b> ! <b>Pendrillons</b> : À l'italienne (voir plan de feu)	<b>Montage</b> : 4h00 (avec pré-montage) <b>Démontage</b> : 1h00 <b>Durée</b> : 60 min + échange en représentation scolaire
--	---

### ESPACE SCENIQUE :

- Ouverture : 8m entre les pendrillons, 6m minimum. Nous avons besoin de coulisses, donc 12m de mur à mur, 9m grand minimum. ( Cf: les 2 plans possibles à la suite )
- Profondeur : idéalement 7,5m, minimum 6m (si votre fond noir se trouve plus au lointain ce n'est pas un problème)
- Hauteur : 4,5m

### LUMIERES :

- 24 circuits 2kW (nous avons un dimmer 1ch pour le ch27 au besoin)
- Projecteurs à fournir avec **volets** et **couteaux** + gélatines de couleur (LEE + Diffusant) :

9x PAR 64 CP 61	18x pc 1KW	2x Découpes 614 SX
#156 (x8) #201 (1x)	#156 (1x) #201 (x4), #203 (x5), #205 (x2), #206 (x3) Diff : R114 (17x)	#201 (x1) #205 (x1) Diff : R132 (2x)

- Si vous ne possédez pas de volets, vous pouvez remplacer les circuits 6,14,23 par de la découpe 614 et les circuits 3,4,5,7,8 par de la découpe 613 . Si vous n'avez ni volets , ni découpes supplémentaires prévoir du gaffa aluminium noir en suffisance ...
- 3 pieds de projecteurs (circuits 6, 7 et 8) + 2 platines (circuits 11 et 12)
- 2 directs au plateau : 1 au 2 ième plan jardin et l'autre lointain cour (Cf: plan)
- Régie depuis un ordinateur avec DLight (amené par la compagnie)
- Un éclairage public dimmable ( ch24 )
- Si vous avez suffisamment de circuits et de projecteurs , merci d'ajouter 4 pc ou découpe pour faire une face avant scène pour la rencontre qui suit le spectacle. ( Circuit 28 sur le plan )

# Bon Débarras ! Compagnie Alula

## Fiche technique

### SON :

- Nous avons besoin d'une table de mixage pour relier un ordinateur en mini-jack ,d'un système son avec sub adapté à la salle ainsi qu'un plan lointain en stéréo sur 2 auxiliaires en post fader placé à l'arrière du dernier plan de pendrillons à l'italienne.

### DEMANDES SPECIFIQUES :

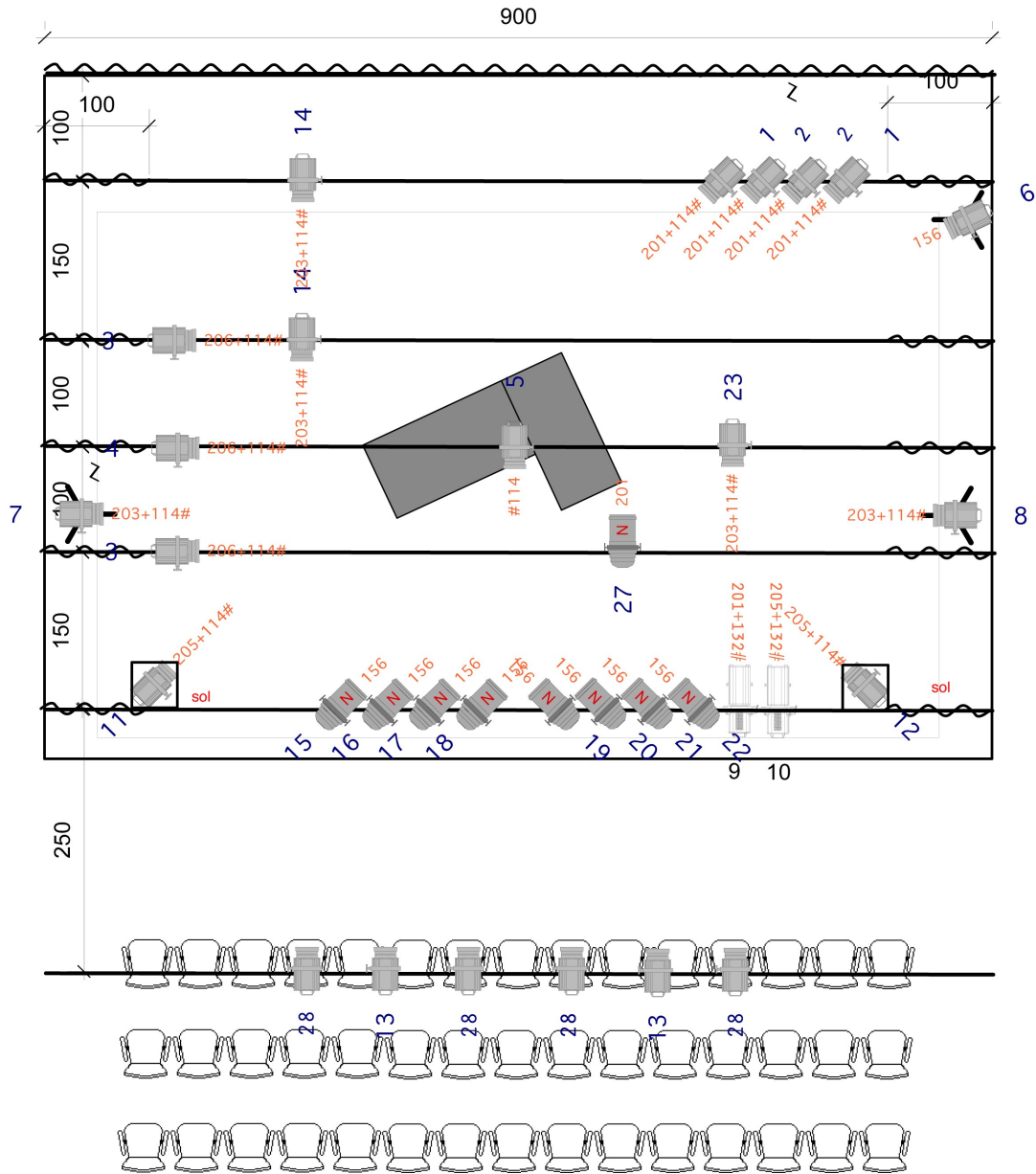
- La scénographie étant sur roulette, nous vous demandons de nous prévenir si la pente de scène est plus haute que 5%.
- Vu que la régie son et lumière est faite par la même personne ,il est nécessaire que la table de mixage ainsi que l'arrivée DMX ( 5pins ) soient proches.De préférence en salle.
- Une occultation complète et un tapis de danse noir au sol sont **indispensables**
- Merci de prévoir un gradin pour le public
- Nous demandons un pré-montage lumière précis ainsi que l'aide de 2 techniciens (un son, un lumière) pour le montage. Ainsi qu'une présence technique lors de la représentation et 2 personnes pour le re-chargement.
- Prévoir une loge chauffée pour 4 personnes (3 comédiennes, 1 régisseur) avec point d'eau (nous possédons nos gourdes). Quelques fruits, friandises et boissons à tendance bio locales et de saison sont toujours appréciés ...
- Prévoir accès parking pour une voiture + remorque proche du plateau.
- Prévoir un espace de stockage sécurisé pour la remorque tout au long du séjour (pour éviter tout vol et les intempéries lorsque la remorque est chargée du décor).

Contact technique : **Mathieu Houart / +32 497 28 49 08 / mhouart@yahoo.fr**  
**Ou Lucas André / +32 498 65 77 30 / lucas\_andre\_mignano@hotmail.com**

*Hors mentions spéciales, le matériel repris dans cette fiche est fourni par le lieu d'accueil. N'hésitez pas à nous appeler si vous avez la moindre question. En cas de problème ou d'adaptation nécessaire, nous trouverons une solution ensemble.*

# Bon Débarras ! Compagnie Alula

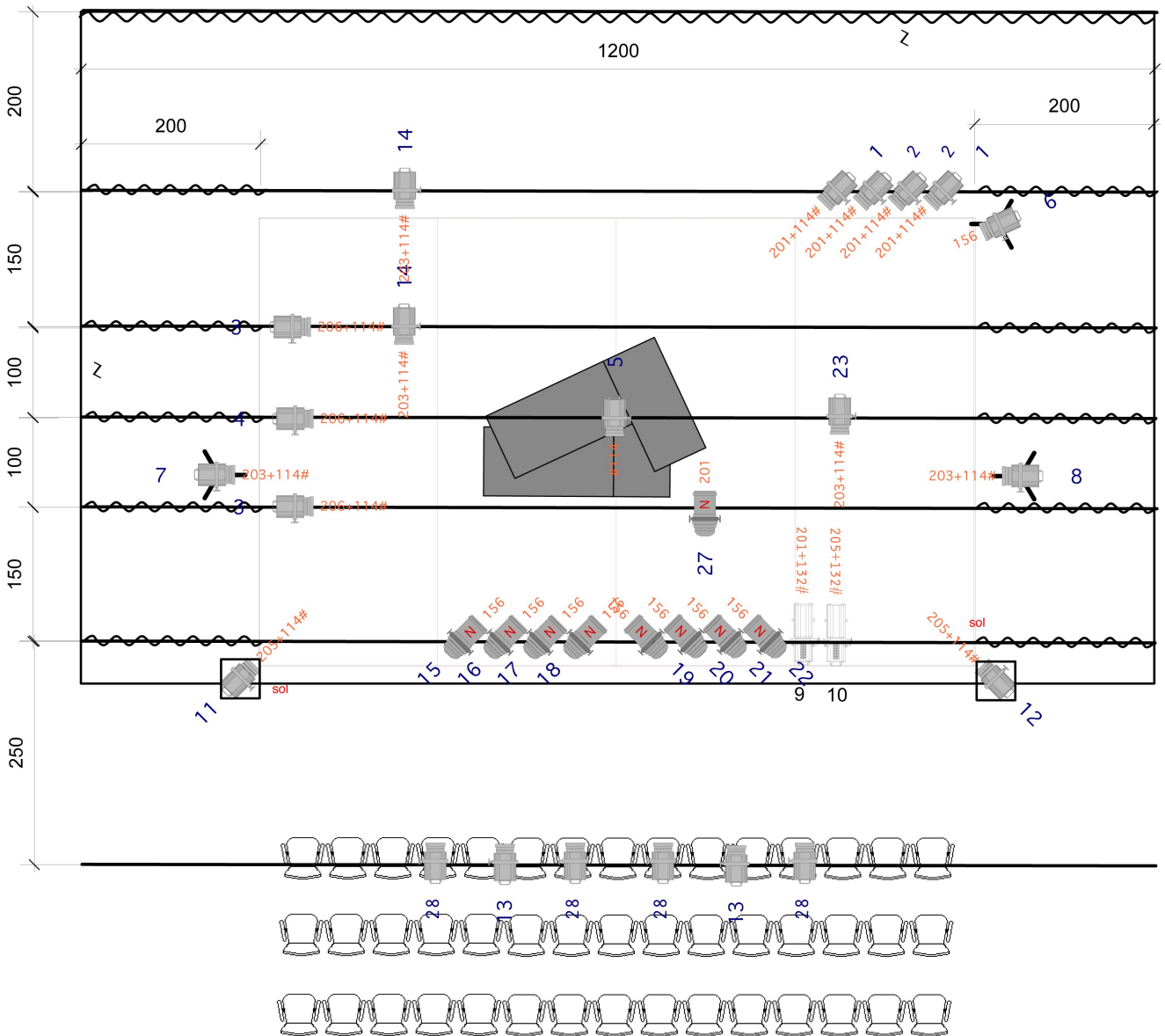
## Fiche technique



conception: dimitri joukovsky	echelle: 1/50
Spectacle: "Bon débarras"	15/03/17
	hauteur: 4m50

# Bon Débarras ! Compagnie Alula

## Fiche technique



conception: dimitri joukovsky	echelle: 1/50
Spectacle: "Bon débarras"	15/03/17
	hauteur: 4m50